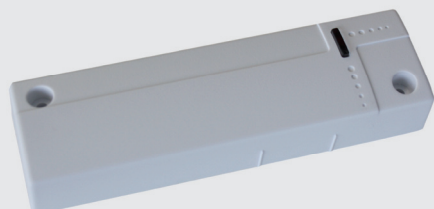


LUPUSEC - SENSOREINGANG

Art. 12020

EAN: 4260195432338

- » Ermöglicht den Anschluss von externen Meldern
- » Potentialfreier Kontakt
- » ca. 2.8 Jahre Batteriebetrieb
- » Alarmierung im Alarmfall über die Zentrale via. SMS, E-Mail oder Contact-ID



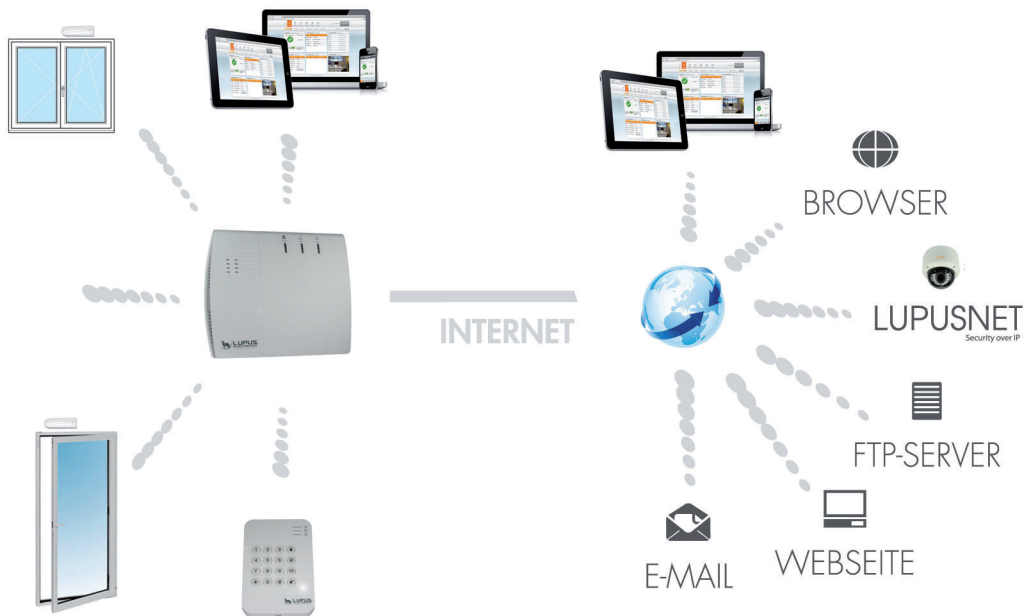
HAUPTMERKMALE

Der LUPUSEC-XT Drahtlose Sensoreingang besitzt einen potentialfreien Kontakt. Wird dieser überbrückt (geschlossen), z.B. von einem bereits vorhandenen kabelgebundenem Türkontakt, einer Lichtschranke, einem BUS-System oder ähnlichem, wird Alarm ausgelöst. Es können auch mehrere Melder an einen Sensoreingang angeklemt werden.

TECHNISCHE DATEN

Verpackungsmaße	114 x 27 x 27mm (LxBxH)
Bruttogewicht	0,29 kg
Detektionsverfahren	potentialfreier Kontakt
Sensortyp	-
Sabotageüberwachung	Ja, Demontagekontakt
Sabotageanzeige des Sensors in der Zentrale	Ja
Statusanzeige	Ja
Statusüberwachung durch die Zentrale	Ja
Statusanzeige in der Zentrale	Ja
Batterieanzeige in der Zentrale	Ja
Statusüberwachung der Batterie in der Zentrale	Automatisch
Funkfrequenz	868,6625 MHz
Funkleistung	max. 10mW
Sendereichweite	Ca. 30 bis 100 Meter
Modulation	FM
Befestigungsmöglichkeiten	Verschraubt, geklebt
Spannungsversorgung	1 x 1/2 AA 3,6V Lithium Batterie
Batterie Lebensdauer im Schnitt	2,8 Jahre
Montageort	beliebig
Zertifizierung	CE, FCC, RoHs, EN 14604

ILLUSTRATIONEN



Ihr Partner für LUPUS-Produkte:

